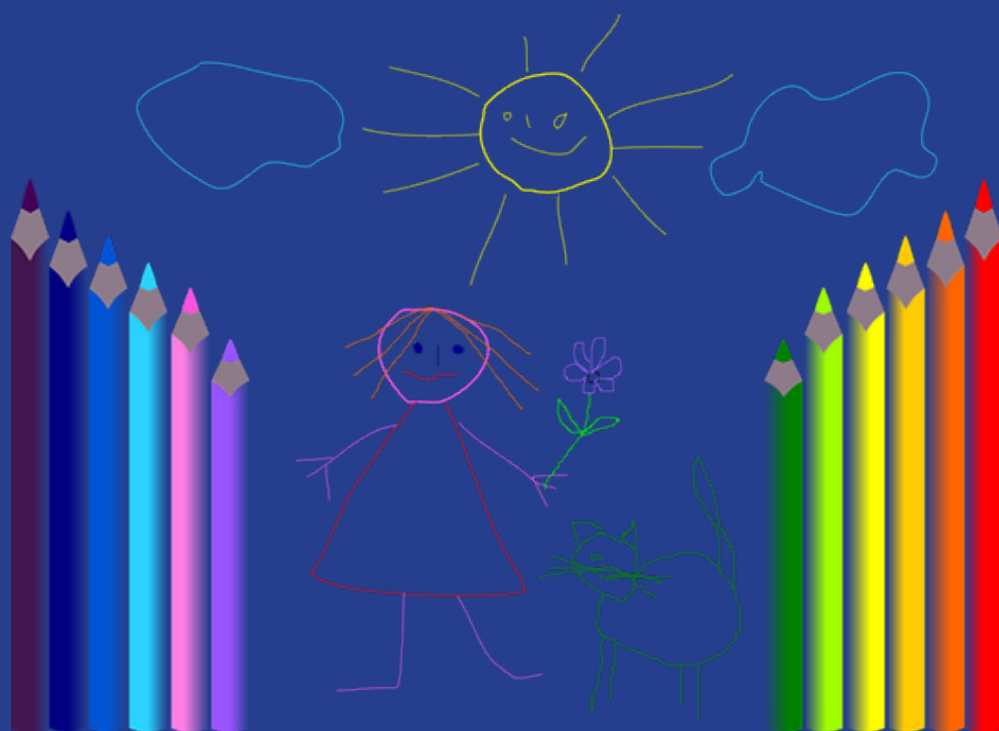


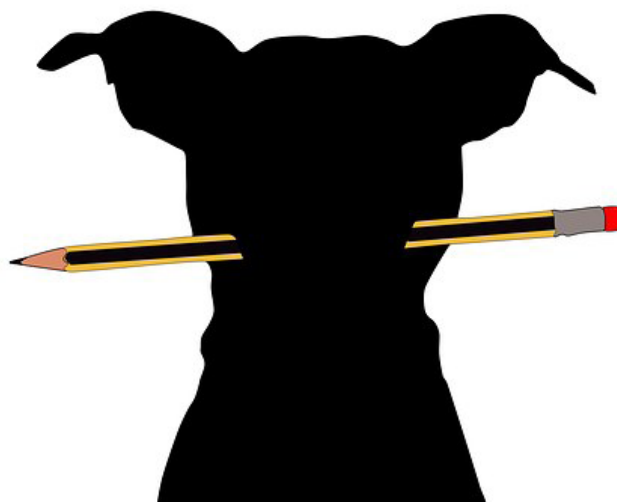
# Ellevangskolens



# ordensregler



# Ellevangskolens ordensregler



Et godt arbejds- og undervisningsmiljø for alle er en forudsætning for, at alle kan udvikle sig fagligt og menneskeligt, og at folkeskolens formål kan føres ud i livet. Formålet med ordensregler er således at skabe de bedste rammer for elevernes trivsel og læring og for elevernes og de ansattes undervisnings- og arbejdsmiljø.



## **Overordnet regel:**

Ellevangskolen er et godt sted at være, derfor skal man følge de anvisninger der gives, opføre sig acceptabelt, lade den sunde fornuft råde og behandle andre, som man selv gerne vil behandles.



1. Alle møder til tiden og er forberedt til og deltager aktivt i undervisningen, hvilket indebærer, at lektierne er læst, Chromebook er opladet, man er udhvilet og har fået morgenmad, samt at man medbringer en sund madpakke, som er tilpasset skoledagens længde.



2. Alle behandler hinanden ordentlig og med gensidig respekt samt giver plads til forskellighed. Skolen accepterer ikke mobning. Skolen arbejder bevidst på at fremme elevernes trivsel og undgå at mobning opstår samt griber hurtigt ind, hvis mobning opstår.



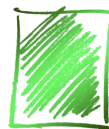
3. Alle har frihed til selv at bestemme deres påklædning, så længe den ikke hindrer eller forstyrrer kommunikationen.



4. Alle behandler skolens, personalets og elevernes ejendele samt skolens bygninger og inventar ordentligt, og i tilfælde af skader kan der blive tale om et erstatningsansvar. Taskebøger mm. skal være forsvarligt indbundet hele skoleåret.



5. Det er ikke tilladt at medbringe eller indtage slik og sodavand i løbet af skoledagen. På mærkedage og festdage kan der dispenseres fra denne regel.



6. I skoletiden er alle på skolens område, og må ikke forlade dette uden en lærers tilladelse. Hvis man bliver syg i løbet af dagen, kontaktes klasseteamet, som sørger for kontakt til hjemmet. Kan eleven ikke blive på skolen, sørger klasseteamet for kontakt og aftale med hjemmet.



7. Alle elever kan, som udgangspunkt, frit disponere over deres "frikvarterstid". Der kan være perioder, hvor de voksne organiserer aktiviteter for eleverne i frikvarteret. Eleverne skal umiddelbart efter det ringer ind være på plads i klassen. Klasserne må først gå til faglokalerne umiddelbart før det ringer. Hver årgang /afdeling har både et ude – og et indemiljø, som kan benyttes i frikvartererne, hvis gældende regler for området følges.

8. Der er opsyn på skolen fra kl. 7.50 om morgenen. Umiddelbart efter skoletid skal eleverne forlade skolen medmindre andet er aftalt, og besøg på skolen (fx af tidligere elever, venner, gæstelærere mm) kræver en aftale med en lærer/SFO.



9. Rulleskøjter, rullesko, elektriske løbehjul o.l. må ikke anvendes på skolens område i skoletiden. Anvendes der rulleskøjter/rullesko til og fra skole, skiftes der til fodtøj umiddelbart efter ankomst til skolens indgang



10. I alle skolens bygninger er der rygeforbud. Ligeledes er der rygeforbud på alle skolens udeområder og tilstødende områder, der er synligt fra skolen. Rygeforbuddet gælder alle både elever, ansatte, forældre og fritidsbrugere.



11. Mobiltelefoner og smart watches må ikke anvendes i undervisningstiden uden tilladelse fra læreren. Mobiltelefoner samles ind i indskolingen og på mellemtrinnet, og de opbevares i aflåste skabe i klasserne.



12. Farligt legetøj: Det er ikke tilladt at medbringe våben eller våbenlignende genstande i skole fx knive eller andre spidse genstande

### **Information om forsikring og ansvar:**

Eleverne har selv ansvaret for de ting, som de medbringer i skolen. Skolen anbefaler, at eleverne ikke tager penge og værdigenstande med i skole. Skolen har ingen erstatningspligt eller forsikring, der dækker skader eller tyveri. Skolen anbefaler, at forældrene tegner en ulykkesforsikring for deres børn